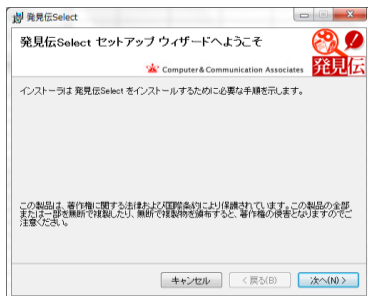


「発見伝 Notice」 セットアップガイド ver1.2.1

発見伝 Noticeのインストール方法

以下の手順で「発見伝Notice」をインストールしてください。

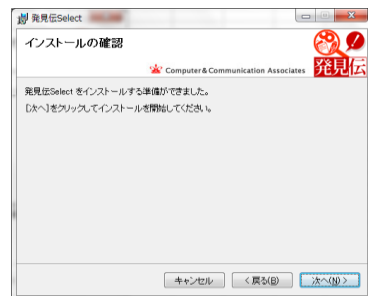
1. 「発見伝Notice」フォルダ内にある「NoticeSetupInstaller」をダブルクリックしてください。
2. 「発見伝Notice」のセットアップウィザードが起動しますので、「次へ」をクリックしてください(発見伝Selectの画像のを使用しています。)



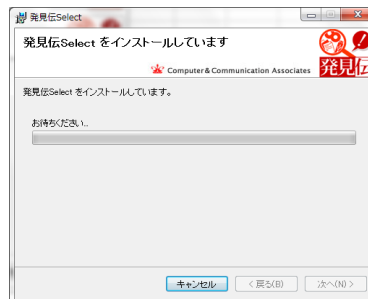
3. ライセンス条項が表示されますので、「使用許諾契約書」に同意して頂ける場合は、「同意する」を選択後、「次へ」をクリックしてください



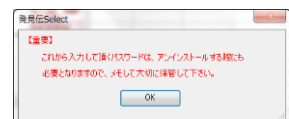
4. 「次へ」をクリックしてインストールを開始してください



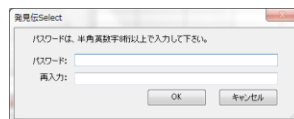
5. インストールが実行されます



6. 確認のダイアログがでるので「OK」をクリックしてください

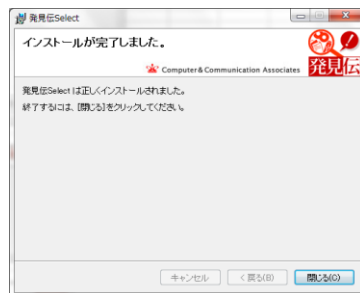


7. パスワード入力画面が開きます。パスワードは任意で8桁以上の半角英数字で入力してください



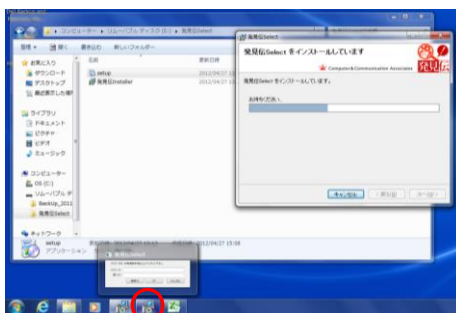
尚、途中でユーザーアカウント制御ダイアログが開いて変更許可を求めていることがあります。
その場合は「はい」を選択してインストールを進めてください。

8. インストール完了画面が表示されたら正常にインストールされました。「閉じる」をクリックしてください



「閉じる」を押下すると再起動します。。

※7のパスワード入力画面が表示されない場合、図のタスクバーのウィンドウをクリックしてパスワード入力画面を表示させてください。



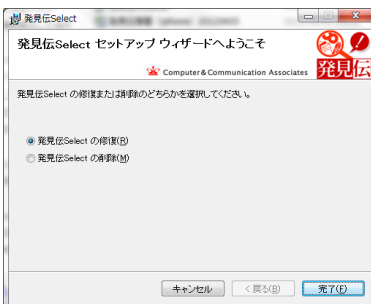
※重要※
入力したパスワードは、アンインストールする際にも必要となりますのでメモして大切に保存してください。(不正アンインストール防止機能)

アンインストール方法

※注意※
「発見伝 Select」のアンインストールは、インストール後10分以上経過していないとアンインストールできません。

「発見伝 Select」は以下の手順でアンインストールできます。

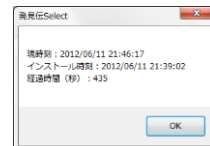
1. インストール時に使用した発見伝Select Installerをダブルクリックすると発見伝セットアップウィザードが起動します。
2. 「発見伝の削除」を選択し「完了」ボタンを押すと自動的にアンインストールされます
(「発見伝の修復」を選択すると上書きインストールになります)



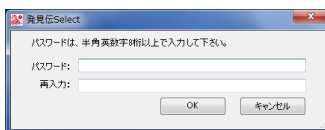
・「プログラムの追加と削除」よりアンインストール

「スタート」－「コントロールパネル」を開き、
「プログラムの追加と削除」、「プログラムのアンインストール」より「発見伝」を選択して
「アンインストール」をクリックし、アンインストールしてください。

3. 確認のダイアログがでるので「OK」をクリックしてください



4. パスワード入力画面が開きます。
インストール時に設定したパスワードを入力してください



5. アンインストールが完了しました。「閉じる」をクリックしてください

アンインストール後は「閉じる」ボタンを押下すると再起動します。

ライセンスキー取得方法

■発見伝Selectのライセンス登録申請は、以下のライセンス登録申請フォームから**必須項目欄**(★)、「**オクトパスキー/プロダクトキー**」、「**Serial No**」欄を入力の上、**弊社の方へ**送信して下さい。

※**プロダクトキー**、**シリアル番号**の入力が無い場合、**ライセンスキー**は発行されませんのでご注意ください。

ライセンス登録申請フォーム
<https://www.cca-co.jp/request.html>

ライセンス登録申請 ライセンス登録の申請はこちらから。	
ライセンス登録申請は、以下のフォームにご記入の上、送信して下さい。入力いただいた個人情報は、弊社は、個人情報を保護法に準って、厳重に管理いたします。担当：奥田	
★印の項目は必ず入力して下さい。 Serial Noを入力しない場合は、空欄の項目も必ず入力して下さい。	
Serial No	※半角英数字とハイフンで入力して下さい
★オクトパスキー/プロダクトキー	※オクトパスキーまたはプロダクトキーを入力して下さい
★ライセンス数	※今回取得するライセンス数を半角数字で入力して下さい
氏名	
会社担当名	
会社E-Mail	
会社連絡先電話番号	
会社品名	選択して下さい
確認 リセット	

FAXでも受け付けています。

FAX番号:098-979-9713

お問い合わせ＆サポート

「発見伝Notice」の操作についてのご質問、ならびにご意見はメールにてサポート受け付けております。下記メールアドレスまでご連絡ください。

【サポートメールアドレス】
support@cca-co.jp